



การประชุมเสนอแนวคิดในการกำหนด
รูปแบบทางเลือกการพัฒนาโครงการเบื้องต้น
(กลุ่มย่อย ครั้งที่ 1)



โครงการจ้างวิศวกรที่ปรึกษา
สำรวจและออกแบบเพิ่มประสิทธิภาพทางหลวง
เพื่อคนทุกกลุ่ม
บนทางหลวงหมายเลข 1004
ตอน ห้วยแก้ว - พระตำหนักภูพิงคราชนิเวศน์

แผนพับประชาสัมพันธ์ชุดที่ 2
กรกฎาคม 2568



บริษัท ทีอีซี คอนซัลแตนท์ จำกัด



บริษัท ธารา ไลน์ จำกัด

ความเป็นมาของโครงการ



วัตถุประสงค์ของโครงการ

1. เพื่อสำรวจและออกแบบรายละเอียด เพิ่มประสิทธิภาพให้กับทางหลวงหมายเลข 1004 ตอน ห้วยแก้ว – พระตำหนักภูพิงคราชนิเวศน์
2. เพื่อให้การพัฒนาโครงการมีความสมบูรณ์ทางด้านวิศวกรรม สอดคล้องกับสภาพสิ่งแวดล้อม เศรษฐกิจและสังคม
3. เพื่อศึกษา รวบรวม และประเมินผลกระทบสิ่งแวดล้อมและสังคม เสนอมาตรการป้องกันและแก้ไขผลกระทบ ตลอดจนมาตรการติดตามและตรวจสอบผลกระทบสิ่งแวดล้อมรวมทั้งแผนการจัดการด้านสิ่งแวดล้อมที่เหมาะสมและมีประสิทธิภาพ

ทางหลวงหมายเลข 1004 เป็นโครงข่ายทางหลวงในการใช้เดินทางสู่ดอยสุเทพและวัดพระธาตุดอยสุเทพราชวรวิหาร บริเวณสายทางโครงการมีแหล่งท่องเที่ยวที่สำคัญ สามารถดึงดูดการเดินทางของนักท่องเที่ยวในช่วงเทศกาล ปัจจุบันมีปริมาณจราจรสูงขึ้นทั้งการเดินทางโดยรถยนต์และการท่องเที่ยวในลักษณะกิจกรรมปั่นจักรยาน รวมถึงการเดินทางเท้า ดังนั้นกรมทางหลวงจึงเห็นความจำเป็นต้องเพิ่มประสิทธิภาพทางหลวงเพื่อคนทุกกลุ่มหรือตามความเหมาะสม เพื่อเพิ่มความคล่องตัวให้กับผู้ที่ต้องเดินทางหรือขนส่งสินค้าและมีความปลอดภัยในการรองรับการท่องเที่ยวในพื้นที่ ทั้งนี้แนวเส้นทางของโครงการผ่านพื้นที่ที่มีโบราณสถานรวมถึงพื้นที่ที่มีข้อจำกัดด้านสิ่งแวดล้อมต่างๆ ในระยะศึกษา 500 เมตร และ 1 กิโลเมตร ซึ่งเข้าข่ายต้องจัดทำรายงานการประเมินผลกระทบสิ่งแวดล้อม (EIA) เพื่อให้การพัฒนาโครงการก่อให้เกิดผลกระทบต่อทรัพยากรธรรมชาติและสิ่งแวดล้อมรวมทั้งประชาชนที่อยู่บริเวณพื้นที่โครงการน้อยที่สุด



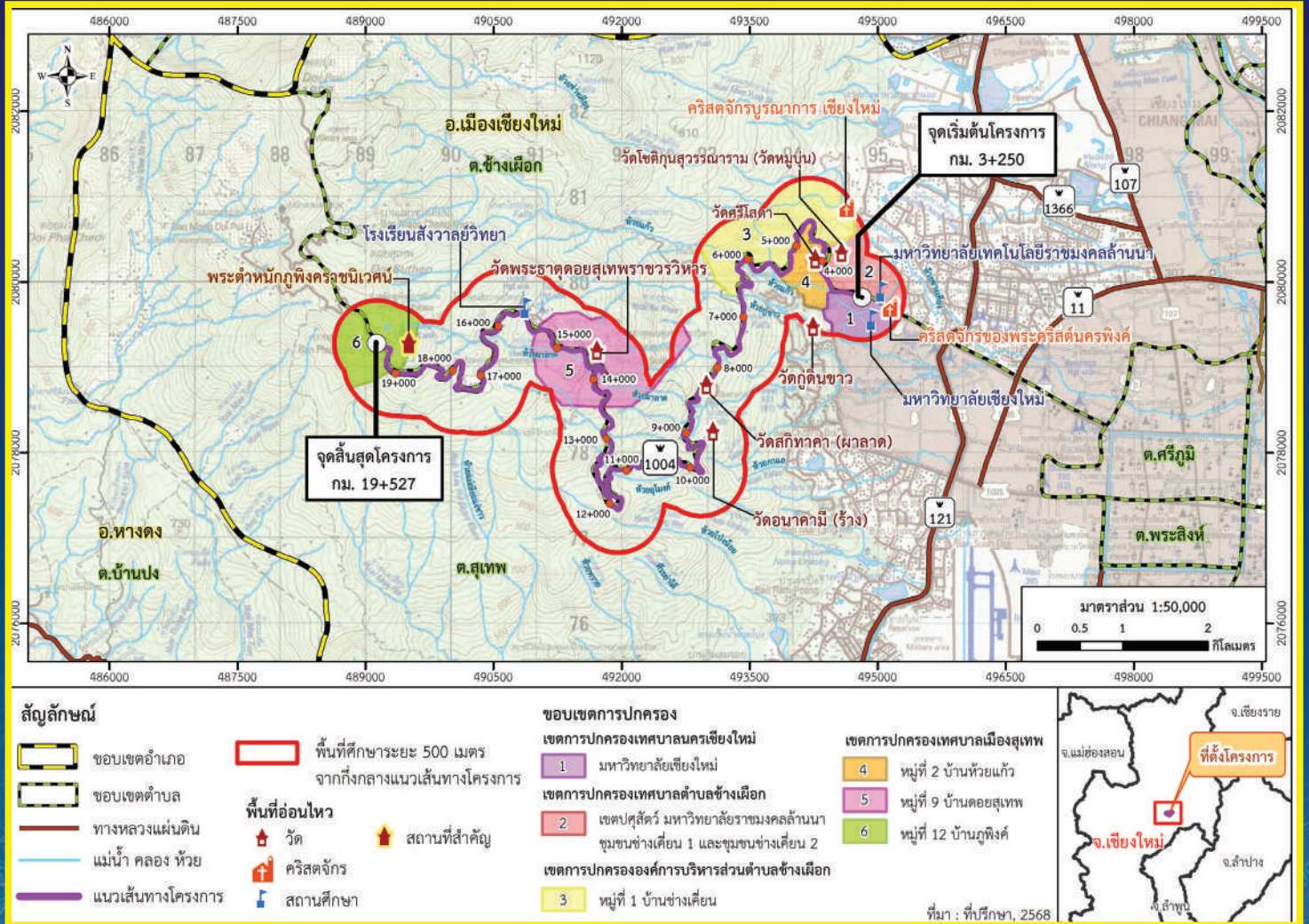
ประโยชน์ของโครงการ

1. ช่วยให้การเดินทางของประชาชนในพื้นที่และผู้ใช้เส้นทางมีความสะดวก รวดเร็วและปลอดภัยยิ่งขึ้น รวมถึงการสนับสนุนแผนงานโครงการพัฒนาระบบคมนาคมขนส่งของประเทศไทยในอนาคต
2. ช่วยส่งเสริมเส้นทางเศรษฐกิจและแหล่งท่องเที่ยวที่สำคัญของประเทศ และเป็นการพัฒนาพื้นที่ที่สามารถใช้ประโยชน์ได้อย่างเต็มศักยภาพ
3. พัฒนาเส้นทางในการเดินทาง และเติมเต็มโครงข่ายถนนเดิมในจังหวัดเชียงใหม่ให้สมบูรณ์มากขึ้น



พื้นที่ศึกษาโครงการและสภาพปัจจุบัน

โครงการดำเนินการศึกษาบนทางหลวงหมายเลข 1004 มีขนาด 3 ช่องจราจร (ไป 2 ช่อง กลับ 1 ช่องจราจร) ในช่วง 10 กม.แรกของโครงการ และมีขนาด 2 ช่องจราจร (ไป 1 ช่อง กลับ 1 ช่องจราจร) ตั้งอยู่ในตำบลช้างเผือกและตำบลสุเทพ อำเภอเมืองเชียงใหม่ จังหวัดเชียงใหม่ โดยมีจุดเริ่มต้นโครงการอยู่ที่กิโลเมตรที่ 3+250 และมีจุดสิ้นสุดอยู่ที่กิโลเมตรที่ 19+527 รวมระยะทางประมาณ 16.277 กิโลเมตร โดยสภาพพื้นที่บริเวณ 2 ข้างทางของแนวเส้นทางเป็นพื้นที่เขาสูงชัน

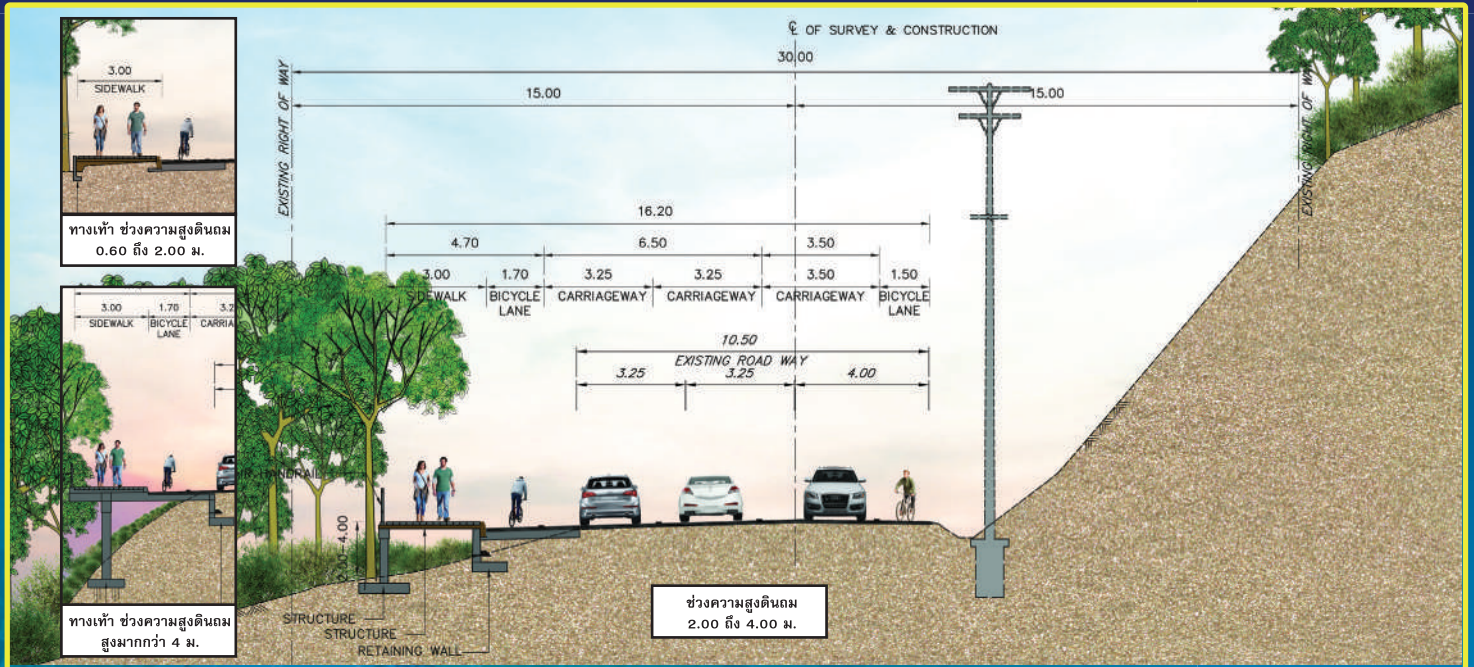


สภาพพื้นที่ทางหลวงหมายเลข 1004 (ขนาด 3 ช่องจราจร)

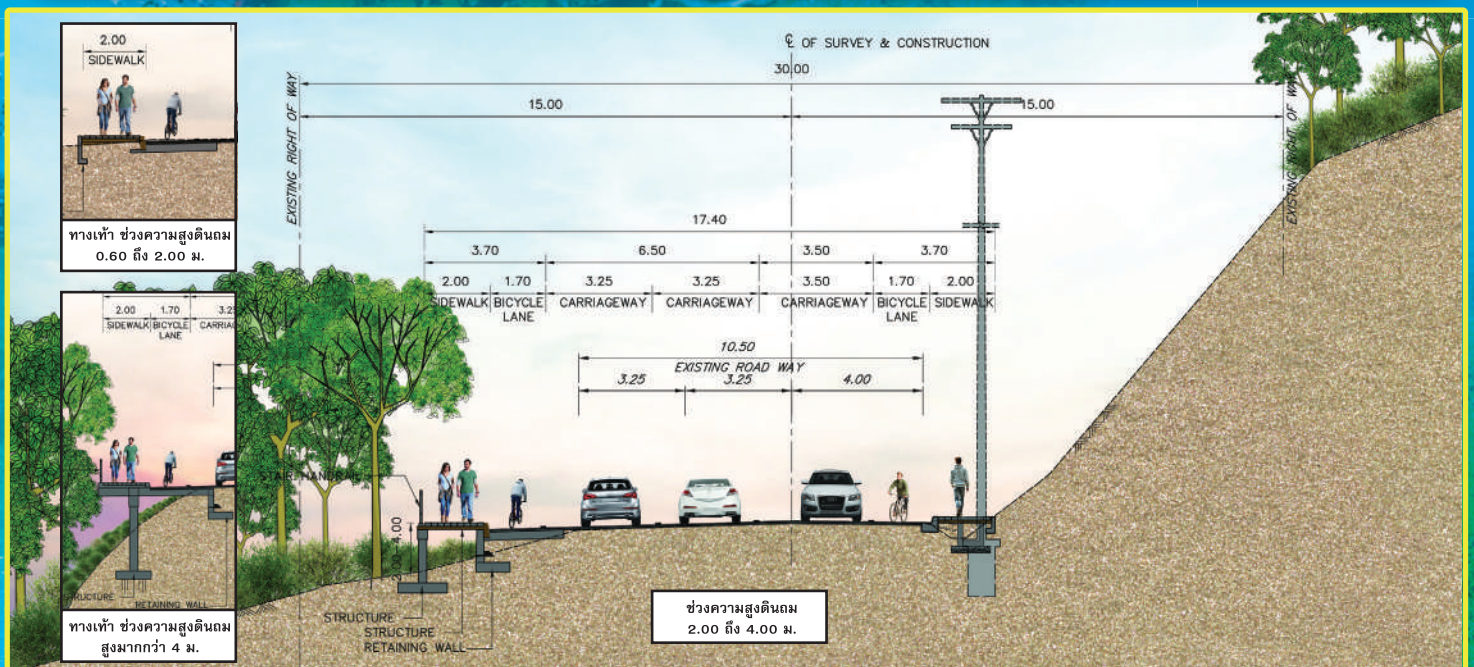


สภาพพื้นที่ทางหลวงหมายเลข 1004 (ขนาด 2 ช่องจราจร)

รูปแบบทางเลือกที่ 2 : กำหนดช่องจราจรหลักจำนวน 3 ช่องจราจร มีขนาดช่องจราจรคงเดิม คือ ทางขึ้นมีจำนวน 2 ช่องจราจร ขนาดช่องจราจรละ 3.25 เมตร และทางลงจำนวน 1 ช่องจราจร มีขนาดช่องจราจร 3.50 เมตร โดยมีการก่อสร้างช่องจักรยานทางด้านขาขึ้น 1 ช่องจราจร มีขนาดความกว้าง 1.70 เมตร และขาลง 1 ช่องจราจร มีขนาดความกว้าง 1.50 เมตร และมีการออกแบบทางเดินเท้าทางด้านซ้ายขนาดความกว้าง 3.00 เมตร รูปแบบนี้มีความจำเป็นที่จะต้องทำการก่อสร้างเพิ่มเติมจากขอบถนนเดิมทางด้านซ้ายทางขาขึ้นอีก 5.70 เมตร



รูปแบบทางเลือกที่ 3 : กำหนดช่องจราจรหลักจำนวน 3 ช่องจราจร มีขนาดช่องจราจรคงเดิม คือ ทางขึ้นมีจำนวน 2 ช่องจราจร ขนาดช่องจราจรละ 3.25 เมตร และทางลงจำนวน 1 ช่องจราจร มีขนาดช่องจราจร 3.50 เมตร โดยมีการก่อสร้างช่องทางจักรยานทางด้านขาขึ้นและขาลง มีขนาดความกว้างช่องละ 1.70 เมตร และมีการออกแบบทางเดินเท้าทางด้านซ้ายทางและขวาทาง ขนาดความกว้างข้างละ 2.00 เมตร รูปแบบนี้มีความจำเป็นที่จะต้องทำการก่อสร้างเพิ่มเติมจากขอบถนนเดิมทางด้านซ้ายทางขาขึ้นอีก 4.70 เมตร และขยายไปทางด้านซ้ายทางขาลงเฉพาะทางเท้า 2.20 เมตร



หลักเกณฑ์การพิจารณาคัดเลือกรูปแบบทางเลือกที่เหมาะสมของโครงการ

เพื่อให้ได้รูปแบบการพัฒนาโครงการที่เหมาะสมที่สุด จะพิจารณาข้อดีข้อเสียของแต่ละรูปแบบทางเลือก โดยใช้วิธีการให้คะแนนกับผลกระทบด้านต่างๆ โดยให้คะแนนมากขึ้นตามลำดับความสำคัญ ด้วยการพิจารณาเปรียบเทียบรูปแบบทางเลือกเบื้องต้น ประกอบด้วยกัน 3 ส่วน คือ ด้านวิศวกรรมและจราจร ด้านการลงทุน และด้านผลกระทบต่อสิ่งแวดล้อม โดยมีรายละเอียดดังนี้

ด้านวิศวกรรมและจราจร

30

คะแนน

- ความปลอดภัยของอุบัติเหตุรถยนต์
- ความปลอดภัยของอุบัติเหตุจักรยาน
- ความปลอดภัยของอุบัติเหตุคนเดินเท้า
- การจัดการจราจรระหว่างก่อสร้าง
- ความยากง่ายในการก่อสร้าง
- ความสอดคล้องต่อการใช้งานของคนทุกกลุ่ม

30

คะแนน

ด้านการลงทุน

- ค่าก่อสร้าง
- ค่าบำรุงรักษา

ด้านผลกระทบต่อสิ่งแวดล้อม

40

คะแนน

- ทรัพยากรดิน
- นิเวศวิทยาทางบก
- การคมนาคมขนส่ง และผู้ใช้ทาง

การดำเนินงานด้านการมีส่วนร่วมของประชาชน

กรมทางหลวงกำหนดให้มีการประชาสัมพันธ์โครงการและดำเนินงานด้านการมีส่วนร่วมของประชาชนอย่างทั่วถึง และครอบคลุมในทุกภาคส่วนที่เกี่ยวข้อง โดยเฉพาะอย่างยิ่งประชาชนและชุมชนที่อยู่ในพื้นที่โครงการ เพื่อเปิดโอกาสให้ผู้มีส่วนได้ส่วนเสียได้รับรู้ข่าวสารข้อมูลโครงการ รวมทั้งแสดงความคิดเห็น และให้ข้อเสนอแนะต่อโครงการผ่านกิจกรรมการมีส่วนร่วมของประชาชนตลอดระยะเวลาการศึกษา

01 การเข้าพบปรึกษาหารือ

กับหน่วยงานที่เกี่ยวข้อง ในพื้นที่ศึกษาโครงการ

เมื่อช่วงวันที่ 12 - 13 มีนาคม 2568 บริษัทที่ปรึกษาได้เข้าพบปรึกษาหารือกับหน่วยงานที่เกี่ยวข้อง โดยได้เข้าพบท่านเจ้าอาวาส วัดพระธาตุดอยสุเทพราชวรวิหาร ผู้ว่าราชการจังหวัดเชียงใหม่ แขวงทางหลวงเชียงใหม่ที่ 1 นายกองคึกการบริหารส่วนตำบลช้างเผือก ปลัดอำเภอเมืองเชียงใหม่ นายกเทศมนตรีตำบลช้างเผือก นายกเทศมนตรีตำบลสุเทพ เพื่อประชาสัมพันธ์โครงการฯ และรับฟังความคิดเห็นข้อเสนอแนะเกี่ยวกับโครงการฯ

02 การประชุมปฐมนิเทศโครงการ

(สัมมนา ครั้งที่ 1)

เพื่อเผยแพร่ประชาสัมพันธ์ข้อมูลข่าวสารโครงการ ความเป็นมาของโครงการ วัตถุประสงค์ของการศึกษา พื้นที่ศึกษาและขอบเขตการศึกษาในด้านต่างๆ ดำเนินการเมื่อวันศุกร์ที่ 25 เมษายน 2568 เวลา 09.00 - 12.00 น. ณ ห้องสุพรรณิการ์ ชั้น 2 โรงแรมคุ้มภูคำ ตำบลช้างเผือก อำเภอเมืองเชียงใหม่ จังหวัดเชียงใหม่



03 การประชุมเสนอแนวคิดในการกำหนด

รูปแบบทางเลือกการพัฒนาโครงการเบื้องต้น (กลุ่มย่อย ครั้งที่ 1)

เพื่อนำเสนอรูปแบบทางเลือกการพัฒนาโครงการและหลักการคัดเลือกรูปแบบที่เหมาะสมสำหรับโครงการ

กลุ่มที่ 1 : ในวันพุธที่ 9 กรกฎาคม 2568 เวลา 09.00 - 12.00 น. ณ ห้องอุทัยจันทร์ ส่วนจัดการต้นน้ำ (สบอ.๑๖) ตำบลสุเทพ อำเภอเมืองเชียงใหม่ จังหวัดเชียงใหม่

กลุ่มที่ 2 : ในวันพุธที่ 9 กรกฎาคม 2568

เวลา 13.00 - 16.00 น. ณ ศาลาอเนกประสงค์

หมู่บ้านดอยสุเทพ หมู่ 9 ตำบลสุเทพ อำเภอเมืองเชียงใหม่ จังหวัดเชียงใหม่

04 การประชุมสรุปผลการคัดเลือกรูปแบบ

การพัฒนาโครงการ (สัมมนา ครั้งที่ 2)

เพื่อนำเสนอผลการคัดเลือกรูปแบบการพัฒนาที่เหมาะสมของโครงการ

■ ประมาณเดือนสิงหาคม 2568

05 การประชุมหารือมาตรการลดผลกระทบ

สิ่งแวดล้อม (กลุ่มย่อย ครั้งที่ 2)

เพื่อนำเสนอรายละเอียดรูปแบบโครงการ ผลกระทบสิ่งแวดล้อม พร้อมกับร่างมาตรการป้องกัน และแก้ไขผลกระทบสิ่งแวดล้อม

■ ประมาณเดือนพฤศจิกายน 2568

06 การประชุมสรุปผลการศึกษาโครงการ

(สัมมนา ครั้งที่ 3)

เพื่อนำเสนอสรุปผลการศึกษาทั้งหมดของโครงการและผลการดำเนินงานการมีส่วนร่วมของประชาชน

■ ประมาณเดือนมกราคม 2569





สำนักสำรวจและออกแบบ กรมทางหลวง

2/486 ถนนศรีอยุธยา แขวงทุ่งพญาไท เขตราชเทวี กรุงเทพมหานคร 10400
โทรศัพท์ : 02-3546668-75 ต่อ 24038 / โทรสาร : 02-354-1034
EMAIL: surveydesign.doh@gmail.com



บริษัท ทีอีซี คอนซัลแตนท์ จำกัด

เลขที่ 466/23 ถ.พหลโยธิน แขวงสามเสนใน เขตพญาไท กรุงเทพมหานคร 10400
โทรศัพท์ : 02-279-2811 E-mail : info@teconsultant.co.th
ผู้ประสานงาน กรรมการ คนชื่อ โทร. 086-397-4132



บริษัท ธารา ไลน์ จำกัด

เลขที่ 113 ซอยรัตนาริเบศร์ 24 ถนนรัตนาริเบศร์ ตำบลบางพระสอง
อำเภอเมืองนนทบุรี จังหวัดนนทบุรี 11000 E-mail : envitharaline@gmail.com
ผู้ประสานงานด้านสิ่งแวดล้อม : พิธีภรณ์ ปรีชาเลิศมิตร โทรศัพท์ : 081-957-2541
ผู้ประสานงานด้านการมีส่วนร่วมของประชาชน : ธีรวรรณ วิชัยชีพ โทรศัพท์ : 086-505-3463



Website :
www.พัฒนา-ทล1004 เพื่อทุกคน.com



Facebook : โครงการเพิ่มประสิทธิภาพ
ทางหลวงหมายเลข 1004
เพื่อคนทุกกลุ่ม



Line : na.1004เพื่อทุกคน
ID : @681nhliy