



การประชุมปฐมนิเทศโครงการ (สัมมนา ครั้งที่ 1)



โครงการจ้างวิศวกรที่ปรึกษาสำรวจและออกแบบ
เพิ่มประสิทธิภาพทางหลวงเพื่อคนทุกกลุ่ม

บนทางหลวงหมายเลข 1004

ตอน ห้วยแก้ว - พระตำหนักภูพิงคราชนิเวศน์



แผนผังประชาสัมพันธ์ชุดที่ 1

เมษายน 2568



บริษัท ทีซี คอนซัลแตนท์ จำกัด



บริษัท ธารา ไลน์ จำกัด



ความเป็นมาโครงการ

ทางหลวงหมายเลข 1004 เป็นโครงข่ายทางหลวงในการใช้เดินทางสู่ดอยสุเทพและวัดพระธาตุดอยสุเทพราชวรวิหาร บริเวณสายทางโครงการมีแหล่งท่องเที่ยวที่สำคัญ สามารถดึงดูดการเดินทางของนักท่องเที่ยวในช่วงเทศกาล ปัจจุบันมีปริมาณจราจรสูงขึ้นทั้งการเดินทางโดยรถยนต์และการท่องเที่ยวในลักษณะกิจกรรมปั่นจักรยาน รวมถึงการเดินทางขึ้นดอย ซึ่งเป็นชนบทธรรมชาติที่สวยงามในพื้นที่ กรมทางหลวงจึงเห็นความจำเป็นต้องเพิ่มประสิทธิภาพทางหลวงเพื่อคนทุกกลุ่มหรือตามความเหมาะสม เพื่อเพิ่มความคล่องตัวให้กับผู้ที่ต้องเดินทางหรือขนส่งสินค้าและมีความปลอดภัยในการรองรับการท่องเที่ยวในพื้นที่ ทั้งนี้แนวเส้นทางของโครงการผ่านพื้นที่ที่มีโบราณสถานรวมถึงพื้นที่ที่มีข้อจำกัดด้านสิ่งแวดล้อมต่างๆ ในระยะศึกษา 500 เมตร และ 1 กิโลเมตร ซึ่งเข้าข่ายต้องจัดทำรายงานการประเมินผลกระทบสิ่งแวดล้อม (EIA) เพื่อให้การพัฒนาโครงการก่อให้เกิดผลกระทบต่อทรัพยากรธรรมชาติและสิ่งแวดล้อมรวมทั้งประชาชนที่อยู่บริเวณพื้นที่โครงการน้อยที่สุด



วัตถุประสงค์ของโครงการ

1. เพื่อสำรวจและออกแบบรายละเอียด เพิ่มประสิทธิภาพให้กับทางหลวงหมายเลข 1004 ตอน ห้วยแก้ว – พระตำหนักภูพิงคราชนิเวศน์
2. เพื่อให้การพัฒนาโครงการมีความสมบูรณ์ทางด้านวิศวกรรม สอดคล้องกับสภาพสิ่งแวดล้อม เศรษฐกิจและสังคม
3. เพื่อศึกษา รวบรวม และประเมินผลกระทบสิ่งแวดล้อมและสังคม เสนอมาตรการป้องกันและแก้ไขผลกระทบ ตลอดจนมาตรการติดตามและตรวจสอบผลกระทบสิ่งแวดล้อม รวมทั้งแผนการจัดการด้านสิ่งแวดล้อมที่เหมาะสมและมีประสิทธิภาพ



ประโยชน์ของโครงการ

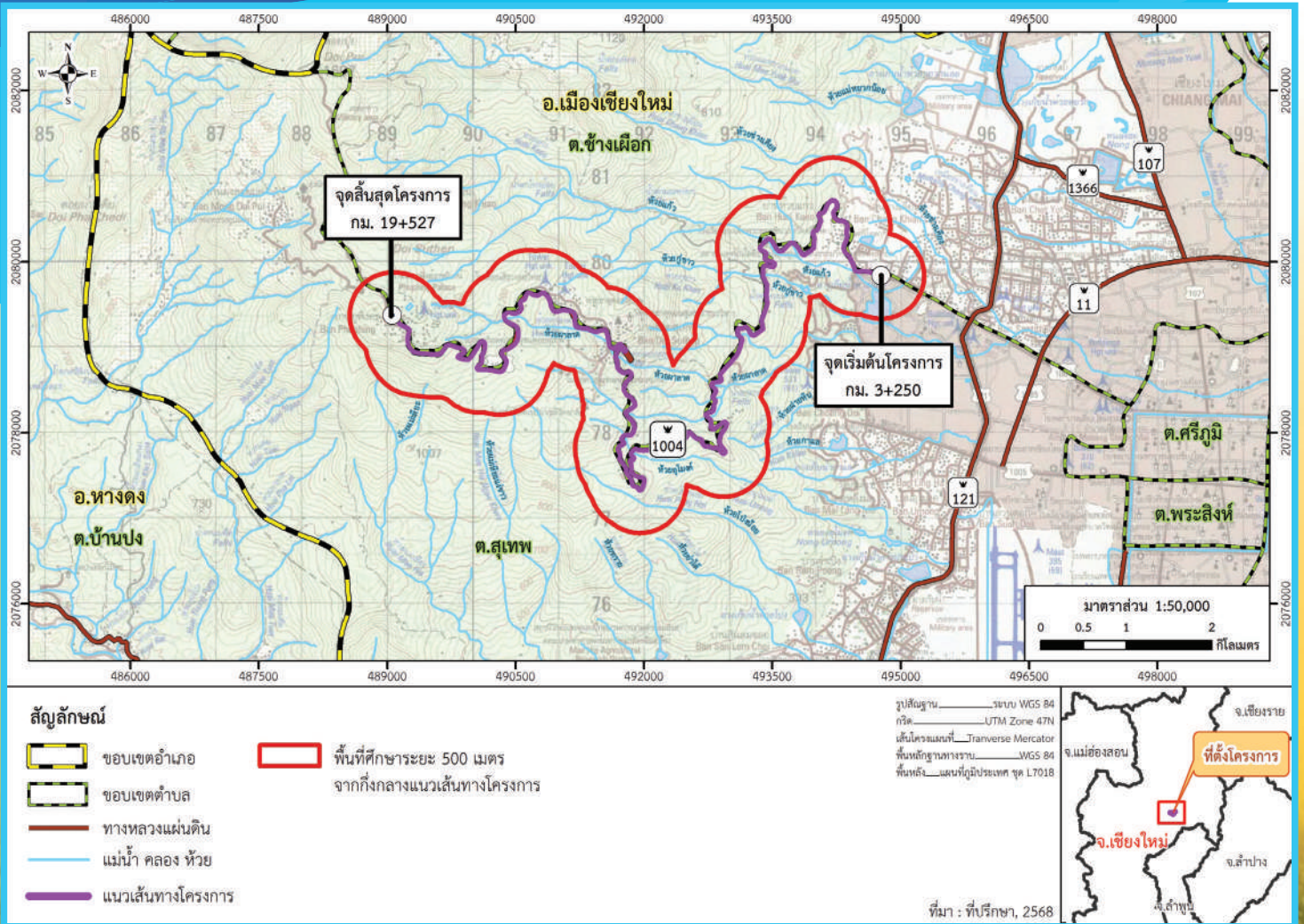
1. ช่วยให้การเดินทางของประชาชนในพื้นที่และผู้ใช้เส้นทาง มีความสะดวก รวดเร็วและปลอดภัยยิ่งขึ้น รวมถึงการสนับสนุนแผนงานโครงการพัฒนาระบบคมนาคมขนส่งของประเทศไทยในอนาคต
2. ช่วยส่งเสริมเส้นทางเศรษฐกิจและแหล่งท่องเที่ยวที่สำคัญของประเทศ และเป็นการพัฒนาพื้นที่ให้สามารถใช้ประโยชน์ได้อย่างเต็มศักยภาพ
3. พัฒนาเส้นทางในการเดินทาง และเติมเต็มโครงข่ายถนนเดิม ในจังหวัดเชียงใหม่ให้สมบูรณ์มากขึ้น





พื้นที่โครงการ

โครงการดำเนินการศึกษาบนทางหลวงหมายเลข 1004 มีขนาด 3 ช่องจราจร (ไป 2 ช่อง กลับ 1 ช่องจราจร) ในช่วง 10 กม.แรกของโครงการ และมีขนาด 2 ช่องจราจร (ไป 1 ช่อง กลับ 1 ช่องจราจร) ตั้งอยู่ในตำบลช้างเผือกและตำบลสุเทพ อำเภอเมืองเชียงใหม่ จังหวัดเชียงใหม่ โดยมีจุดเริ่มต้นโครงการอยู่ที่หลักกิโลเมตรที่ 3+250 และมีจุดสิ้นสุดอยู่ที่หลักกิโลเมตรที่ 19+527 รวมระยะทางประมาณ 16.277 กิโลเมตร โดยสภาพพื้นที่บริเวณ 2 ข้างทางของแนวเส้นทางเป็นพื้นที่เขาสูงชัน





ขอบเขตการศึกษา

ด้านวิศวกรรม

บททวนและรวบรวมข้อมูล

สำรวจด้านวิศวกรรม

- ☀ การสำรวจและคาดการณ์ปริมาณจราจร และวิเคราะห์ระดับการให้บริการ
- ☀ สำรวจแนวทางและระดับ
- ☀ สำรองตรวจสอบดินและวัสดุ
- ☀ สำรองสาธาณูปโภค

แนวคิดการออกแบบเบื้องต้น

การคัดเลือกรูปแบบที่เหมาะสม

สรุปรูปแบบการคัดเลือก

ออกแบบรายละเอียด และจัดทำแบบต่างๆ

- ☀ ออกแบบรายละเอียดงานทาง
- ☀ ออกแบบโครงสร้างชั้นทาง วิเคราะห์เสถียรภาพและการทรุดตัวของคันทาง
- ☀ ออกแบบโครงสร้างสะพาน อาคารระบายน้ำ และโครงสร้างอื่นๆ
- ☀ ออกแบบระบบระบายน้ำ
- ☀ ออกแบบระบบไฟฟ้า
- ☀ ออกแบบงานสถาปัตยกรรม
- ☀ งานดำเนินการด้านสิ่งสาธารณูปโภค

จัดทำแบบรายละเอียด

คำนวณปริมาณงาน ก่อสร้างและประมาณราคา

วิเคราะห์แผนการ ดำเนินการโครงการ

จัดกรรมสิทธิ์ที่ดิน

จัดทำรายงานแบบแผน / เอกสารต่างๆ

ด้านสิ่งแวดล้อม

บททวนและรวบรวมข้อมูล

รวบรวมข้อมูลข้อมูลสภาพปัจจุบัน ตรวจสอบสภาพพื้นที่ และจัดทำแผนที่

ศึกษาผลกระทบสิ่งแวดล้อมเบื้องต้น (IEE)

- ☀ สำรวจภาคสนามเบื้องต้น
- ☀ ประเมินผลกระทบสิ่งแวดล้อมเบื้องต้น
- ☀ กำหนดมาตรการป้องกัน และแก้ไขผลกระทบสิ่งแวดล้อม (มาตรการทั่วไป)
- ☀ สรุปประเด็นสิ่งแวดล้อมที่มีนัยสำคัญ เพื่อศึกษาต่อในชั้นรายละเอียด (EIA)
- ☀ จัดทำเกณฑ์การคัดเลือกด้านสิ่งแวดล้อม เพื่อสนับสนุนการศึกษาทางเลือกในการพัฒนาโครงการ

จัดทำรายงานผลกระทบ

สิ่งแวดล้อมเบื้องต้น (IEE) ฉบับสมบูรณ์

ศึกษาผลกระทบสิ่งแวดล้อม ชั้นรายละเอียด (EIA)

- ☀ สำรวจภาคสนามเพิ่มเติม
- ☀ ประเมินผลกระทบสิ่งแวดล้อม

กำหนดมาตรการป้องกัน และแก้ไขผลกระทบสิ่งแวดล้อม (มาตรการเฉพาะ)

กำหนดแผนการจัดการ ด้านสิ่งแวดล้อม

คำนวณงบประมาณค่าใช้จ่าย ด้านสิ่งแวดล้อม

จัดทำรายงานการประเมิน พหุผลกระทบสิ่งแวดล้อม (EIA)

ด้านการมีส่วนร่วมของประชาชน

รวบรวมข้อมูลวิเคราะห์กลุ่มเป้าหมาย และวางแผนการดำเนินงาน

การประชุมปฐมฤกษ์โครงการ (สัมมนา ครั้งที่ 1)

การประชุมเสนอแนวคิดในการกำหนด รูปแบบทางเลือกการพัฒนา โครงการเบื้องต้น (กลุ่มย่อย ครั้งที่ 1)

การประชุมสรุปผลการคัดเลือก รูปแบบการพัฒนาโครงการ (สัมมนา ครั้งที่ 2)

การประชุมหารือมาตรการ ลดผลกระทบสิ่งแวดล้อม (กลุ่มย่อย ครั้งที่ 2)

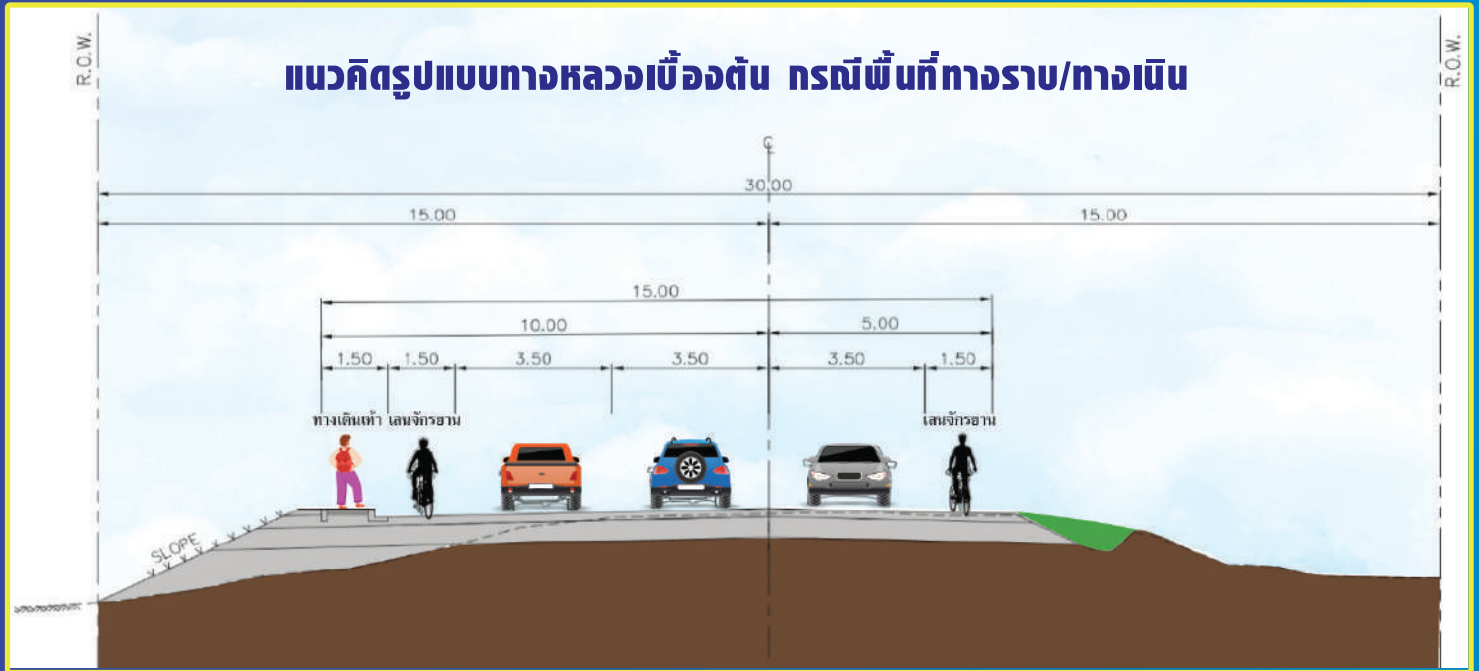
การประชุมสรุปผล การศึกษาโครงการ (สัมมนา ครั้งที่ 3)

จัดทำรายงานสรุปผล การมีส่วนร่วมของประชาชน



แนวคิดในการออกแบบพัฒนาโครงการเบื้องต้น

บริษัทที่ปรึกษาจะทำการประเมินคุณภาพเส้นทางโครงการ โดยถนนเดิมมีขนาด 2-3 ช่องจราจร ซึ่งจะมีการปรับปรุงเพิ่มเติมทางเดินเท้าและช่องทางจักรยานสำหรับนักท่องเที่ยว ทั้งนี้ในการพิจารณารูปแบบของโครงการ ที่ปรึกษาได้แบ่งแนวคิดเบื้องต้นได้เป็น 2 รูปแบบหลัก ได้แก่ รูปตัดช่วงพื้นที่ทางราบ/ทางเนิน และรูปตัดช่วงพื้นที่ภูเขา





การศึกษาด้านสิ่งแวดล้อม

โครงการเข้าข่ายต้องจัดทำรายงานการประเมินผลกระทบสิ่งแวดล้อม (EIA) เนื่องจากพบแหล่งโบราณสถานในพื้นที่ศึกษา รวมถึงพื้นที่ที่มีข้อจำกัดทางด้านสิ่งแวดล้อมต่างๆ ในระยะศึกษา 500 เมตร และ 1 กิโลเมตร โดยขั้นตอนการศึกษาด้านสิ่งแวดล้อมจะแบ่งออกเป็น 3 ขั้นตอน คือ

- ขั้นตอนที่ 1 การตรวจสอบข้อจำกัดด้านสิ่งแวดล้อมที่อาจได้รับผลกระทบจากโครงการ
- ขั้นตอนที่ 2 การประเมินผลกระทบสิ่งแวดล้อมเบื้องต้น (IEE) เพื่อศึกษาผลกระทบสิ่งแวดล้อมเบื้องต้นในแต่ละทางเลือก โดยครอบคลุมองค์ประกอบหลักทั้ง 4 องค์ประกอบ คือ ทรัพยากรสิ่งแวดล้อมทางด้านกายภาพ ทรัพยากรสิ่งแวดล้อมทางด้านชีวภาพ คุณค่าการใช้ประโยชน์ของมนุษย์ และคุณค่าต่อคุณภาพชีวิต
- ขั้นตอนที่ 3 การศึกษาผลกระทบสิ่งแวดล้อมในชั้นรายละเอียด (EIA) จากรูปแบบที่ได้รับการคัดเลือก เพื่อประเมินผลกระทบสิ่งแวดล้อมพร้อมทั้งเสนอมาตรการ ป้องกัน และแก้ไขผลกระทบสิ่งแวดล้อมของโครงการ โดยแสดงดังขั้นตอนดังนี้

การทบทวนรายงานเดิม และตรวจสอบข้อจำกัดด้านสิ่งแวดล้อม

รวบรวมนโยบาย แผนพัฒนา
คำสั่ง มติ กฎระเบียบ
และข้อกำหนดต่างๆ

ทบทวนรายงานการศึกษาเดิม
ที่เกี่ยวข้อง หรือมีผลกระทบต่อ
โครงการ

ตรวจสอบข้อจำกัด
ด้านสิ่งแวดล้อม

การศึกษาผลกระทบสิ่งแวดล้อมเบื้องต้น (IEE)

ศึกษารายละเอียดโครงการ

การคัดเลือกรูปแบบ
การพัฒนาโครงการ

รวบรวมข้อมูลสถิติ /
สำรวจภาคสนามเบื้องต้น

ทรัพยากรสิ่งแวดล้อม
ทางกายภาพ

ทรัพยากรสิ่งแวดล้อม
ทางชีวภาพ

คุณค่าการใช้ประโยชน์
ของมนุษย์

คุณค่าต่อคุณภาพชีวิต

ประเมินผลกระทบ
สิ่งแวดล้อม (IEE)

ปัจจัยสิ่งแวดล้อมที่มี
ผลกระทบต่ำ

ปัจจัยสิ่งแวดล้อมที่มี
ผลกระทบปานกลาง - สูง

กำหนดมาตรการป้องกัน แก้ไข
ผลกระทบสิ่งแวดล้อมเบื้องต้น

การศึกษาผลกระทบสิ่งแวดล้อมชั้นรายละเอียด (EIA)

นำปัจจัยสิ่งแวดล้อมที่มีผลกระทบปานกลาง - สูง
มาประเมินผลกระทบสิ่งแวดล้อมในชั้นรายละเอียด (EIA)

การศึกษาสภาพแวดล้อมปัจจุบัน/การรวบรวมข้อมูลสถิติ/การสำรวจและเก็บตัวอย่างทางสิ่งแวดล้อมเพิ่มเติม

มาตรการป้องกัน และแก้ไข
ผลกระทบสิ่งแวดล้อม

มาตรการติดตามตรวจสอบ
คุณภาพสิ่งแวดล้อม

มาตรการส่งเสริมและปรับปรุง
คุณภาพสิ่งแวดล้อม (ถ้ามี)

แผนการจัดการด้านสิ่งแวดล้อม



การดำเนินงานด้านการมีส่วนร่วมของประชาชน

กรมทางหลวงกำหนดให้มีการประชาสัมพันธ์โครงการและดำเนินงานด้านการมีส่วนร่วมของประชาชนอย่างทั่วถึง และครอบคลุมในทุกภาคส่วนที่เกี่ยวข้อง โดยเฉพาะอย่างยิ่งประชาชนและชุมชนที่อยู่ในพื้นที่โครงการ เพื่อเปิดโอกาสให้ผู้มีส่วนได้ส่วนเสียได้รับรู้ข่าวสารข้อมูลโครงการ รวมทั้งแสดงความคิดเห็น และให้ข้อเสนอแนะต่อโครงการผ่านกิจกรรมการมีส่วนร่วมของประชาชนตลอดระยะเวลาการศึกษา

01 การประชาสัมพันธ์โครงการตลอดระยะเวลาการศึกษา

Website : www.พัฒนา-ทล1004.เพื่อทุกคน.com

Facebook : โครงการเพิ่มประสิทธิภาพทางหลวง หมายเลข 1004 เพื่อคนทุกกลุ่ม

Line ID : @681nhliy (ชื่อไลน์ ทล.1004เพื่อทุกคน)



Website



Facebook



LINE ID : @681nhliy

02 การเข้าพบปรึกษาหารือกับหน่วยงานที่เกี่ยวข้องในพื้นที่ศึกษาโครงการ

ในช่วงที่ผ่านมา บริษัทที่ปรึกษาได้เข้าพบปรึกษาหารือกับหน่วยงานที่เกี่ยวข้องในพื้นที่ โดยได้เข้าพบท่านเจ้าอาวาสวัดพระธาตุอุบลเทพราชวรวิหาร ผู้ว่าราชการจังหวัดเชียงใหม่ แขวงทางหลวงเชียงใหม่ที่ 1 นายกองค้การบริหารส่วนตำบลช้างเผือก ปลัดอำเภอเมืองเชียงใหม่ นายกเทศมนตรีตำบลช้างเผือก นายกเทศมนตรีตำบลสุเทพ เพื่อประชาสัมพันธ์โครงการฯ และรับฟังความคิดเห็นข้อเสนอแนะเกี่ยวกับโครงการฯ



03 การประชุมปฐมนิเทศโครงการ (สัมมนา ครั้งที่ 1) (การประชุมในครั้งนี้)

เพื่อเผยแพร่ประชาสัมพันธ์ข้อมูลข่าวสารโครงการ ความเป็นมาของโครงการ วัตถุประสงค์ของการศึกษา พื้นที่ศึกษาและขอบเขตการศึกษาในด้านต่าง ๆ ดำเนินการในวันศุกร์ที่ 25 เมษายน 2568 เวลา 09.00 - 12.00 น. ณ ห้องสุพรรณนิการ์ ชั้น 2 โรงแรมคุ้มภูคำ ตำบลช้างเผือก อำเภอเมืองเชียงใหม่ จังหวัดเชียงใหม่

04 การประชุมเสนอแนวคิดในการกำหนดรูปแบบทางเลือกการพัฒนาโครงการเบื้องต้น (กลุ่มย่อย ครั้งที่ 1)

เพื่อนำเสนอรูปแบบทางเลือกการพัฒนาโครงการและเกณฑ์การคัดเลือกรูปแบบที่เหมาะสมสำหรับโครงการ
■ ประมาณเดือนมิถุนายน 2568

05 การประชุมสรุปผลการคัดเลือกรูปแบบการพัฒนาโครงการ (สัมมนา ครั้งที่ 2)

เพื่อนำเสนอผลการคัดเลือกรูปแบบการพัฒนาที่เหมาะสมของโครงการ
■ ประมาณเดือนสิงหาคม 2568

06 การประชุมหารือมาตรการลดผลกระทบสิ่งแวดล้อม (กลุ่มย่อย ครั้งที่ 2)

เพื่อนำเสนอรายละเอียดรูปแบบโครงการ ผลกระทบสิ่งแวดล้อม พร้อมกับร่างมาตรการป้องกัน และแก้ไขผลกระทบสิ่งแวดล้อม
■ ประมาณเดือนพฤศจิกายน 2568

07 การประชุมสรุปผลการศึกษาโครงการ (สัมมนา ครั้งที่ 3)

เพื่อนำเสนอสรุปผลการศึกษาทั้งหมดของโครงการและผลการดำเนินงานการมีส่วนร่วมของประชาชน
■ ประมาณเดือนมกราคม 2569





สำนักสำรวจและออกแบบ กรมทางหลวง

2/486 ถนนศรีอยุธยา แขวงทุ่งพญาไท เขตราชเทวี กรุงเทพมหานคร 10400
โทรศัพท์ : 02-3546668-75 ต่อ 24038 / โทรสาร : 02-354-1034
EMAIL: surveydesign.doh@gmail.com



บริษัท ทีอีซี คอนซัลแตนท์ จำกัด

เลขที่ 466/23 ถ.พหลโยธิน แขวงลพบุรี เขตพญาไท กรุงเทพมหานคร 10400
โทรศัพท์ : 02-279-2811 E-mail : info@teconsultant.co.th
ผู้ประสานงาน วรรณิการ์ คนเชื้อ โทร. 086-397-4132



บริษัท ธารา ไลน์ จำกัด

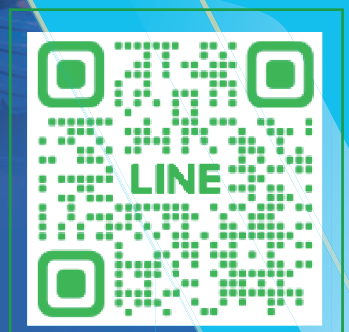
เลขที่ 113 ซอยรัตนวิบูลย์ 24 ถนนรัตนวิบูลย์ ตำบลบางกระสอ
อำเภอเมืองนนทบุรี จังหวัดนนทบุรี 11000 E-mail : envitharaline@gmail.com
ผู้ประสานงานด้านสิ่งแวดล้อม : ลลิตา คุณสุทธิ์ โทรศัพท์ : 097-148-0176
ผู้ประสานงานด้านการมีส่วนร่วมของประชาชน : ธีรพรรณ วิษิตชีพ โทรศัพท์ : 086-505-3463



Website :
www.พัฒนา-นา1004 เพื่อทุกคน.com



Facebook : โครงการเพิ่มประสิทธิภาพ
ทางหลวงหมายเลข 1004
เพื่อคนทุกกลุ่ม



Line : na.1004เพื่อทุกคน
ID : @681nhliy